

SEVINOX

Temperatura massima consigliata: 600°C



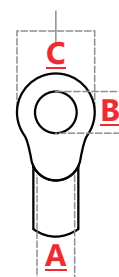
CAPICORDA ACCIAIO INOX AISI 304 PER ALTE TEMPERATURE

Applicazione

- Connessioni sicure per alte temperature e ambienti aggressivi.
- Opzione su richiesta: Acciaio Inox AISI 316.

SERIE INOX TESTA TONDA

Codice articolo			Sezione (mm ²)	A (mm)	B (mm Ø foro)	C (mm)	S (mm)
X	0	204	1.6	1.8	3	9	0.8
X	0	205	1.6	1.8	4	9	0.8
X	0	206	1.6	1.8	5	9	0.8
X	0	208	2.5	2.5	4	10	0.8
X	0	209	2.5	2.5	5	10	0.8
X	0	210	2.5	2.5	6	10	0.8
X	0	211	4	3	4	12	1
X	0	212	4	3	5	12	1
X	0	213	4	3	6	12	1
X	0	213R8.2	4 - 6	3.2	8.2	15	1
X	0	212R	4 - 6	3.2	5.2	da 7 a 15	1
X	0	215	6	4	5	13	1
X	0	215/4	6	4	4	13	1
X	0	216	6	4	6	13	1
X	0	217	6	4	8	13	1
X	0	218	10	5	6	15	1
X	0	219	10	5	8	15	1
X	0	220	10	5	10	15	1
X	0	220R	10 - 16	6.2	6.5	16	-
X	0	220R8	10 - 16	6.2	8.5	16	-
X	0	221	16	6	6	17	1.5
X	0	222	16	6	8	17	1.5
X	0	223	16	6	10	17	1.5
X	0	224	25	7	6	20	1.5
X	0	224/R	16 - 25	-	6.5	-	-
X	0	224/S	25	-	6	-	-
X	0	225/R	16 - 25	-	10.5	-	-
X	0	225/S	25	7	8	20	1.5
X	0	226/S	25	-	10	-	-
X	0	227/S	25	7	12	20	1.5
X	0	235/R	35	-	6	-	-
X	0	236/R	25	-	8	-	-
X	0	237/R	16	-	8.5	-	-
X	0	238/R	6	-	6.5	-	-
X	0	250/R	50	-	8	-	-



ATTACCO FASTOM IN ACCIAIO NICHELATO PER ALTE TEMPERATURE

Codice articolo	Sezione cavo (mm ²)	Vite	L	Pezzi min. (Quantità)	Pezzi per confezione
B02 - A - A	1÷2.5	6.3x0.8	18.5	100	2500
B30 - A - A	1÷2.5	6.3x0.8	20	100	1500
A4 - A - A	0.5÷1.5	04	16.6	100	5000
B4 - A - A	1÷2.5	04	19.3	100	4000
B5 - A - A	1÷2.5	05	19.3	100	4000
B6 - A - A	1÷2.5	06	19.3	100	4000



SEVI KABEL